

# Sitgescola 24/2025



Visites guiades



# SANTIAGO RUSIÑOL I EL SEU TEMPS

## Museu del Cau Ferrat

La visita guiada ens presenta la que va ser casa-taller de **Santiago Rusiñol** i, a partir d'aquesta, descobrim els fets més rellevants de la seva vida, tant des del punt de vista humà com artístic: l'enfrontament de l'artista amb la burgesia industrial de l'època, la bohèmia dels pintors catalans a París a finals del XIX, el paper d'agitador cultural de Rusiñol, les *Festes Modernistes*, el concepte d'Art Total, l'impacte de l'impressionisme en la pintura catalana i les figures d'artistes com **Ramon Casas**, **Darío de Regoyos**, **Miquel Utrillo**, **Enric Clarasó**, **Manuel de Falla**, **Erik Satie**, **Enric Morera**, **Alexandre de Riquer**, **Picasso...**

## Fitxa informativa

Visita guiada.

*Santiago Rusiñol i el seu temps*

Nivell/s a què s'adequa

Educació Primària

ESO

Batxillerat i Cicles Formatius

Centres d'esplai - Casals d'estiu

Centres d'Educació Especial

Durada

45 minuts (aprox.)

Servei de monitors o guies

Sí

Activitats complementàries

Visites guiades

Tallers

Rutes

Nombre d'alumnes

20 alumnes per grup

Horaris - Tarifes

Pàgina 11



# EL CAU FERRAT EN CLAU LITERÀRIA: SANTIAGO RUSIÑOL LITERAT I ESCRIPTOR

## Museu del Cau Ferrat

Visita guiada literària a la pròpia casa de Santiago Rusiñol.

La visita ofereix com a base tots els conceptes clau que els estudiants de secundària i batxillerat estudien. En aquesta visita descobrirem la seva figura en els seus múltiples vessants: el Rusiñol pintor, el Rusiñol literat, el Rusiñol modernista, el Rusiñol rebel i regeneracionista, el Rusiñol esteticista, el Rusiñol decadentista, el Rusiñol simbolista, el Rusiñol dramaturg, el Rusiñol novel·lista, el Rusiñol poeta, el Rusiñol humorista i irònic, el Rusiñol artista total...



## Fitxa informativa

Visita guiada.

*Santiago Rusiñol literat i escriptor*

Nivell/s a què s'adequa

3r. i 4t. d'ESO

Batxillerat i Cicles Formatius

Durada

45 minuts (aprox.)

Servei de monitors o guies

Sí

Activitats complementàries

Visites guiades

Tallers

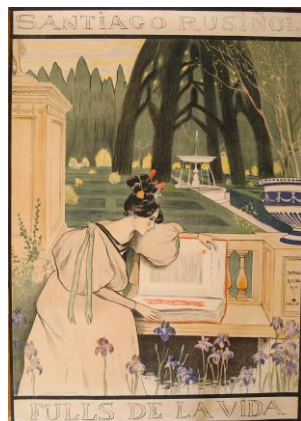
Rutes

Nombre d'alumnes

20 alumnes per grup

Horaris - Tarifes

Pàgina 11



## El Club de lectura Santiago Rusiñol a l'escola.

A partir de les sessions del Club de lectura Santiago Rusiñol que organitza Museus de Sitges i que s'ofereix de manera gratuïta un cop al mes al Museu del Cau Ferrat, s'ha creat una proposta literària oberta a l'alumnat de secundària.

El conductor del Club de lectura Santiago Rusiñol anirà al centre corresponent i farà una sessió d'entre 60' i 90' (amb més col·loqui o menys en funció de la demanda del centre) dedicada a una de les lectures del catàleg. L'activitat comprèn la realització d'un Power-Point adaptat al grup d'escolars i la conducció d'un col·loqui posterior.

A petició del centre també es pot oferir un fragment de la lectura a manera de tastet previ a la xerrada, amb un qüestionari de comprensió.

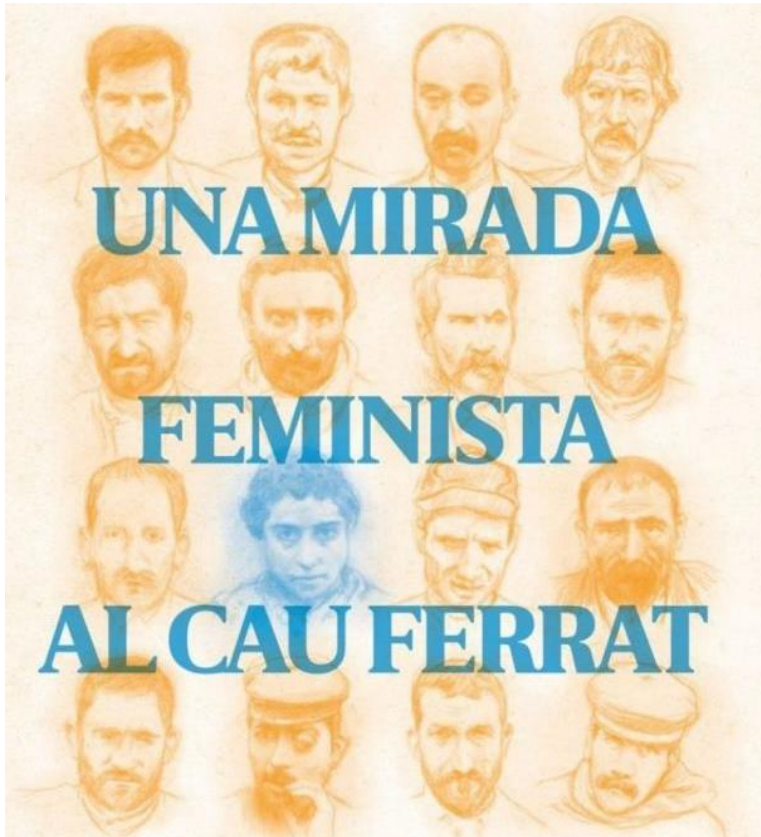
La xerrada s'ofereix als centres d'una manera gratuïta però lligada a una visita guiada literària al Cau Ferrat o bé la Ruta literària. Aquests darrers serveis sí que són de pagament segons tarifes vigents i aplicant els descomptes a grups escolars.

L'activitat *El Club de lectura a l'escola* també es pot realitzar al mateix museu.

Més informació

reservesms@diba.cat

938940364



## UNA MIRADA FEMINISTA AL CAU FERRAT

### Museu del Cau Ferrat

Aquest itinerari pel Cau Ferrat amb perspectiva de gènere vol posar en relleu els imaginaris construïts entorn les dones al tombant dels segles XIX i XX, i com han arribat fins als nostres dies. Quins múltiples papers han jugat les dones? Quina representació n'han fet escultors i pintors? Quins ideals de feminitat expressen aquestes obres?

On són les dones artistes, treballadores, pensadores, activistes i feministes que intuïm al marge d'aquestes teles i objectes escultòrics?

### Fitxa informativa

Visita guiada.

*Una mirada feminista al Cau Ferrat*

Nivell/s a què s'adequa

ESO

Batxillerat i Cicles Formatius

Durada

45 minuts (aprox.)

Servei de monitors o guies

Sí

Activitats complementàries

Visites guiades

Nombre d'alumnes

20 alumnes per grup

Horaris- Tarifes

Pàgina 11





# ELS TRESORS ARTÍSTICS DE MARICEL

## Museu de Maricel

Visita i comentari de les obres del **Museu de Maricel**. Art Antic: **Romànic, Gòtic, Barroc**. Art Modern: **Romanticisme, Realisme, Modernisme, Noucentisme, Avantguardes, Figuració Segle XX**.

Així mateix explicarem la història del **Museu de Maricel**, des de la construcció de **l'Hospital de Sant Joan**, al segle XV, fins la creació de l'actual museu, passant per la fundació del conjunt de Maricel per **Charles Deering**, i les actuals col·leccions d'art procedents de la donació del doctor **Jesús Pérez Rosales**.

## Fitxa informativa

Visita guiada.

*Els Tresors artístics de Maricel*

Nivell/s a què s'adequa

Educació Primària  
ESO

Batxillerat i Cicles Formatius  
Centres d'esplai - Casals d'estiu  
Centres d'Educació Especial

Durada

45 minuts (aprox.)

Servei de monitors o guies

Sí

Activitats complementàries

Visites guiades

Tallers

Rutes

Nombre d'alumnes

20 alumnes per grup

Horaris - Tarifes

Pàgina 11



## UNA MIRADA FEMINISTA AL MARICEL

### Museu de Maricel

Aquesta visita vol despatriarcalitzar com ens mirem el patrimoni que hi ha al Museu de Maricel i, per extensió, a la història de l'art. Qui encarregava i pagava les obres d'art? Quines figures hi apareixen? Quins efectes ideològics poden tenir aquestes representacions, de manera deliberada o inconscient? Quins rols de gènere dibuixen? Quines relacions de poder justifiquen? Com ha estat la relació de les dones amb el món de l'art? Amb aquest itinerari us proposem fer un recorregut a través d'alguns dels moments més rellevants de la història de l'art recollits a la col·lecció del Museu de Maricel. Des del segle XV fins al XX, reflexionem sobre allò que hi ha rere les obres amb la voluntat de trencar el biaix androcèntric de la mirada al patrimoni.

### Fitxa informativa

Visita guiada.

*Una mirada feminista al Maricel*

Nivell/s a què s'adequa

ESO

Batxillerat i Cicles Formatius

Durada

45 minuts (aprox.)

Servei de monitors o guies

Sí

Activitats complementàries

Visites guiades

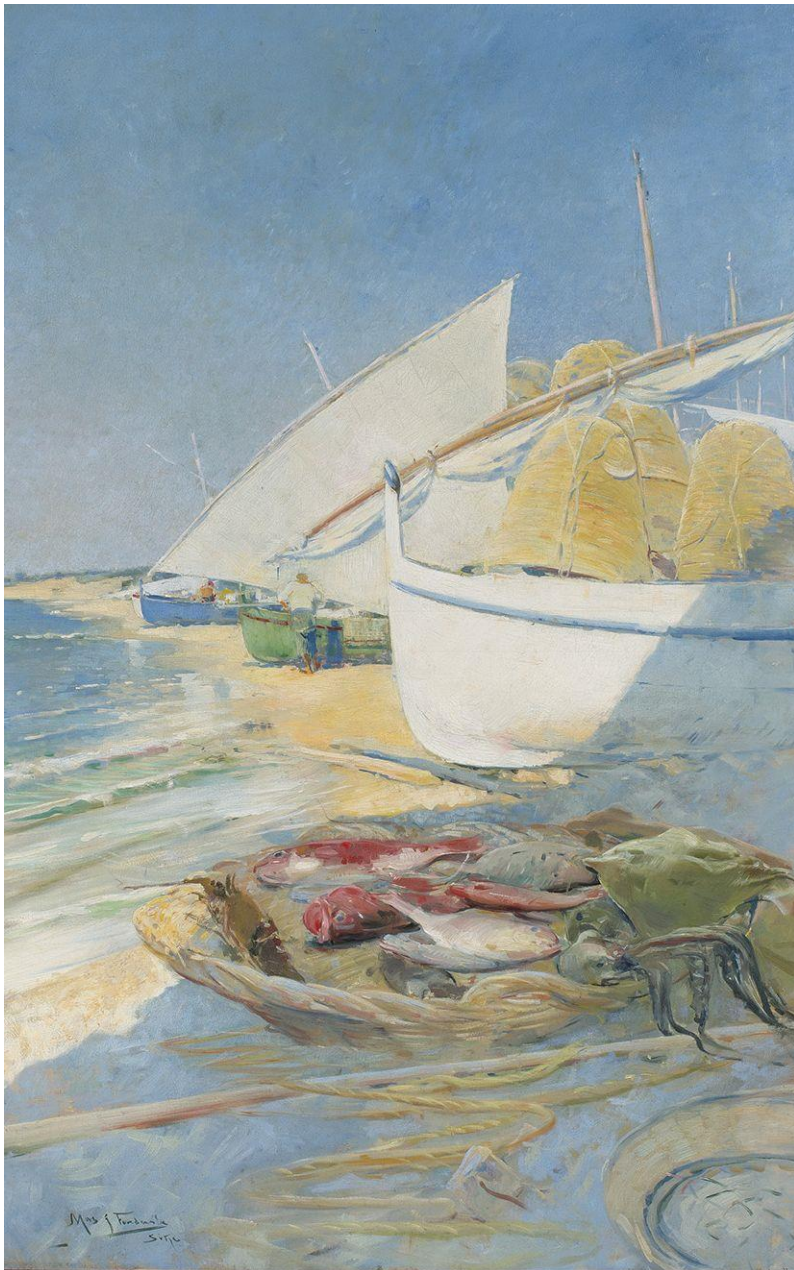
Nombre d'alumnes

20 alumnes per grup

Horaris- Tarifes

Pàgina 11





## EL SITGES MÉS MARINER

### Museu de Maricel

Amb la col·laboració de la Confraria de pescadors de Sitges, *El Sitges més mariner* és una visita dinamitzada per donar a conèixer que la pesca artesanal va ser font d'inspiració de moltes de les obres que hi ha als Museus de Sitges.

La vida de poble mariner, que es desenvolupava principalment a la platja, els pescadors, muntant o sorgint xarxes, a punt de ser embarcades cap al calador més adient per a l'època de l'any.

A través d'un dels oficis més antics de la nostra vila coneixerem com amb diferents arts de pesca es pesquen les espècies més valorades de la nostra costa.

### Fitxa informativa

Visita guiada.

*El Sitges més Mariner*

Visita dinamitzada al Museu de Maricel.

Nivell/s a què s'adequa

ESO

Batxillerat i Cicles Formatius  
Centres d'Educació Especial

Durada

1h,30h (aprox.)

Servei de monitors o guies

Sí

Activitats complementàries

Visites guiades

Tallers

Nombre d'alumnes

20 alumnes per grup

Horaris - Tarifes

Pàgina 11





# EL SOMNI AMERICÀ

## Palau de Maricel

El 1909 l'industrial, filantrop i col·leccionista d'art nord-americà **Charles Deering** arribà a Sitges de la mà del seu amic **Ramon Casas**. En descobrir el **Cau Ferrat de Santiago Rusiñol** i la bellesa de la vila, decidí que era el lloc ideal per instal·lar les seves col·leccions d'art. Després d'adquirir l'antic *Hospital de Sant Joan* i les cases de pescadors de la plaça del mateix nom va bastir, sota la direcció tècnica i artística de **Miquel Utrillo**, el **Palau de Maricel**, autèntica joia arquitectònica noucentista de la nostra vila. Una visita guiada pels seus espais ens permetrà recordar la importància de la figura de **Deering**, del col·leccionisme a principis del segle XX, de **Miquel Utrillo** i del **Noucentisme**.

## Fitxa informativa

Vista guiada

*El somni americà*

Nivell/s a què s'adequa

Educació Primària

ESO

Batxillerat i Cicles Formatius

Centres d'esplai - Casals d'estiu

Centres d'Educació Especial

Durada

45 minuts (aprox.)

Servei de monitors o guies

Sí

Activitats complementàries

Visites guiades

Tallers

Rutes

Nombre d'alumnes

20 alumnes per grup

Horaris - Tarifes

Pàgina 11





## ART CONTEMPORANI

### Fundació Stämpfli

Una visita guiada ens portarà a conèixer l'Art Contemporani que, a través de la pintura i l'escultura el pintor **Pere Stämpfli** ha reunit per crear la Fundació que porta el seu nom.

El Centre d'Art permet contemplar expressions plàstiques de diverses tendències com la **Figuració Narrativa**, el **Nou Realisme**, el **Surrealisme**, el **Cinetisme** o l'**Abstracció Geomètrica**.

### Fitxa informativa

Visita guiada

*Art Contemporani*

Nivell/s a què s'adequa

Educació Primària

ESO

Batxillerat i Cicles Formatius

Centres d'esplai - Casals d'estiu

Centres d'Educació Especial

Durada

45 minuts (aprox.)

Servei de monitors o guies

Sí

Activitats complementàries

Visites guiades

Tallers

Rutes

Nombre d'alumnes

20 alumnes per grup

Horaris - Tarifes

Pàgina 11



# L'ESGLÉSIA DEL BALUARD

## Parròquia de Sant Bartomeu i Santa Tecla

Un recorregut dins de l'història de l'art del nostre país. Del romànic al noucentisme. A l'exterior comentari del Baluard, la Fragata, els primers Cavallers, les Vagueries, la transformació de l'edifici. A l'interior comentari sobre els **Credença**, els Sarcòfags, **Ferré Bassa**, la **Contrareforma** i el conjunt de retaules barrocs. Al primer pis amb l'arribada d'un conjunt d'imatges romàniques, gòtiques, renaixentistes i barroques que formen part de la col·lecció del **Dr. Jesús Pérez Rosales**, i que pertanyen al **Museu de Maricel**, podem contemplar una de les millors col·leccions d'art sacre del nostre país.

### Fitxa informativa

Visita guiada

*L'Església del Baluard*

Nivell/s a què s'adequa

Educació Primària

ESO

Batxillerat i Cicles Formatius

Centres d'Educació Especial

Durada

60' (aprox.)

Servei de monitors o guies

Sí

Activitats complementàries

Visites guiades

Rutes

Nombre d'alumnes

30 alumnes per grup

(a desdoblar)

Horaris - Tarifes

Pàgina 11

# HORARIS

## Visites guiades

### **Reserves**

**reservesms@diba.cat**

**938940364**

## Dies festius

Tots els dilluns de l'any

1 i 6 de gener

1 de maig

24 d'agost

11-23 de setembre

25-26- de desembre

24 i 31 de desembre per la tarda

# TARIFA DE PREUS

## Grups escolars d'Educació primària

Entrada gratuïta

## Grups escolars majors de 12 anys.

Entrada a un museu 1,00€

Entrada a dos museu 2,00€

Entrada a tres museu 3,60€

Reduïda quatre museus 3,40€

## Servei de guia:

25 € per museu i per grup de 15 a 20 alumnes



Consorti del  
Patrimoni  
de Sitges



Museus  
de Sitges



Educació  
Montse Curtiada  
C. Davallada, 12, 3a Planta  
Edifici Miramar  
08870 - SITGES  
Tel. 938 940 364  
Fax 938 948 529  
[curtiadalm@diba.cat](mailto:curtiadalm@diba.cat)