

PEÇA DEL MES | gener 2022

PORTA FERRADA ROMÀNICA

MCFS 31566

Documentació històrica:

Assessorament tècnic:

Material metàl·lic:

Iconografia:

Lluïsa Amenós, Dra. en historia de l'art

Jaume de Bargas, serraller

Castell de Rocabruna, Camprodon

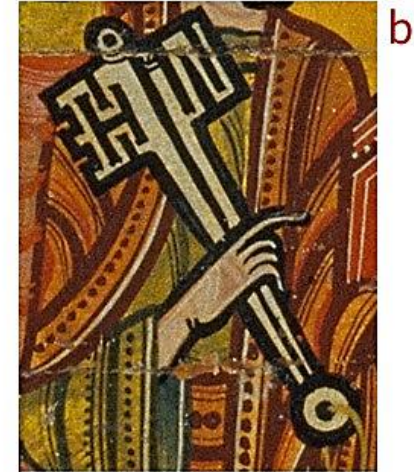
(Fotos InSitu s.c.p - Diputació de Girona)

Museu Nacional d'Art de Catalunya

(Fotos Wikimedia Commons)



1. Anella
2. Canya
3. Pala o dent (falta la part interna)
4. Cúa o marlet



5. Caixa del pany
6. Orificis de fixació
7. Trau per acollir la boga del forrellat
8. Pestell
9. Guies del pestell
10. Barbes (rebaves del pestell empeses per la pala de la clau en girar)
11. Bocaclau
12. Molla (sistema català)
13. Revers de la caixa del pany
14. Plafó o frontis de pany

a | Clau matxó [*lloba**] de grans dimensions, per a pany de porta. Castell de Rocabruna. S. XII

b | Sant Pere portant les claus del cel. Corresponen al tipus de clau de canó o foradada [*tornajada* o *buida**]. Frontal dels Apòstols (MNAC). Segon quart s. XII

c-d | Panys de moble recuperats al Castell de Rocabruna. S. XI-XV

e | Pany de porta recuperat al mateix castell. S. XI-XV

*Termes documentats per Ll. Amenós
a les fonts escrites medievals